



资源盒使用指南

即使您之前从未体验过《战锤》桌游，也可以轻松融入我们的世界。您将在这一章节中找到关于《战锤》的详细介绍、《战锤 40000》和《战锤西格玛时代》的简介，以及一份包含在联盟杂志中的模型组装说明。

《战锤》是什么？

本章节将更为详尽地介绍《战锤》是一款什么样的游戏、青少年上手这款游戏的方法以及玩家可以使用游戏盒中的内容探索怎样的奇幻与科幻设定。

如何组装：星际战士

您可以在此处查看一份包含在游戏盒中的星际战士仲裁者模型组装说明。模型采用简易嵌合式设计，并且带有图示化指南，指导者和学员都可以轻松学会组装方法。

如何组装：雷铸神兵

您可以在此处查看一份包含在游戏盒中的雷铸神兵追随士模型组装说明。与前一页的内容类似，此说明也包含一份简单易懂的图示化指南。

如何涂装

无论您是从未拿起过笔刷还是经验寥寥的新手，都可以参照这篇简明的指南学会 Citadel 微缩模型颜料的用法。

更进一步

指导者指南包含了丰富的信息和创意，可以助您充分运用联盟包。本页将帮助您在完成了我们预先准备的材料之后考虑俱乐部今后的发展。

需要帮助？

如果您需要任何额外支持，可以随时联系当地的战锤联盟协调员，或访问离您最近的战锤商店。

您可以在这个网址查找离您最近的商店：

[STORES.WARHAMMER.COM](https://stores.warhammer.com)



简介

使用游戏盒

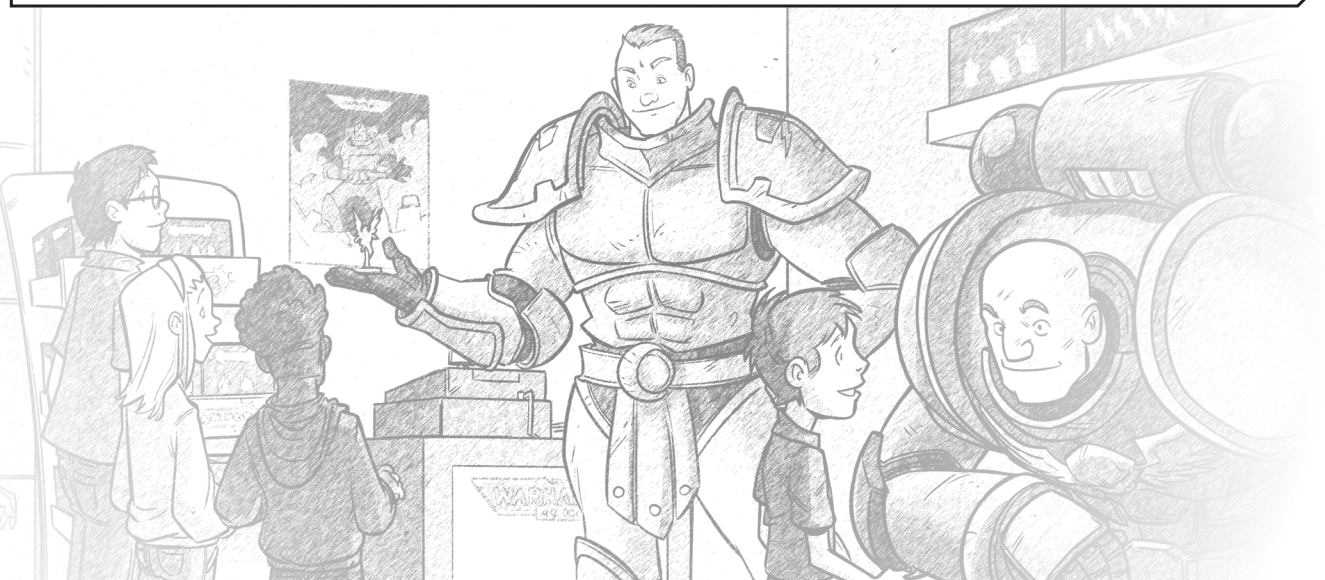
俱乐部组建

健康与安全

课程计划

游戏工具

额外活动



《战锤》是什么？

《战锤》是一款精致的微缩模型游戏，玩家可以从中选择数百个精美模型中的心头好，随意收集、组装和涂装。您的成员可以体验沉浸式科幻和魔幻世界，组建一支军队并与他们的好友在桌面上酣畅战斗。《战锤》游戏需要在平整放在桌面上的棋盘大小的游戏垫上游玩。发动攻击需要掷六面骰，玩家移动模型时以英寸为单位。

无论您是亲身参与《战锤》桌游，或是准备督导毫无经验的俱乐部成员，都可以参照《指导者指南》系列 PDF 文档，其中包含足够的资料，帮助您着手组建和运作俱乐部，并最大限度地使用战锤联盟包。



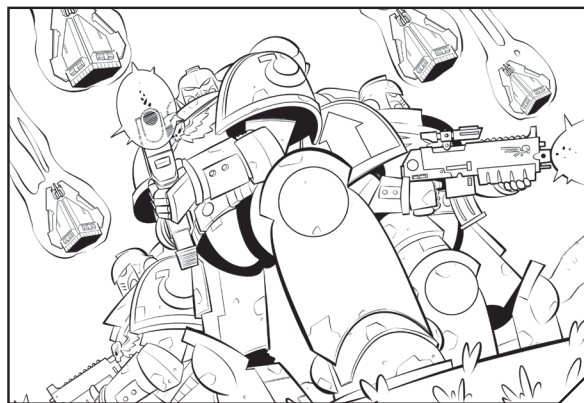
《战锤 40000》是世界上最受欢迎的微缩模型桌游，背景设定在人类噩梦般的未来幻象。无论是选择为人类而战，还是看着银河系熊熊燃烧，都取决于您自己。

《战锤 40000》设定在宇宙未来的第 41 千年，是一款深受玩家喜爱的战斗游戏。玩家可以在游戏中收集并组建军队，然后在桌面上发动战争。

阵营聚焦：星际战士

星辰间没有星际战士不能主宰的战场，没有他们不能讨灭的敌人，也没有他们不敢面对的危险。银河中同时存在着成百上千个不同的星际战士战团，每一个都有着自己的荣誉传承和光辉历史。

他们快如闪电，凶猛无情，也因此获得了“死亡天使”的称号。



《西格玛时代》拥有史诗级的恢宏背景，描绘了英雄、众神和怪物在凡世诸域的绮丽大战。

本书是一扇大门，通往一个充满惊魂冒险和致命危机的世界，神王西格玛麾下的强大勇士将在这个世界中对抗渴望灵魂的恶魔、不死的恐怖之物和成群的好战兽人，尽全力保卫凡人。

阵营聚焦：雷铸神兵

雷铸神兵由神王亲自挑选，以天界风暴为力量之源，是西格玛夺回诸域的最大希望。他们在远征的最前线冲锋陷阵，凭借力量和武力对阵众多威胁凡人的恐怖存在。即使是死亡也无法将他们击败，因为他们一旦倒下，其灵魂就会回到艾兹尔，经受重新锻造并再次回到战场。



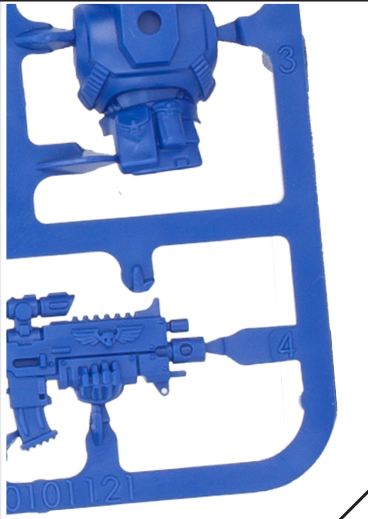
如何组装：星际战士



组装微缩模型是《战锤》桌游中非常有趣的一部分。只需遵循说明，就可以轻松组装好您的星际战士仲裁者，而且还可以让您的模型迅速准备好投身战斗。示意图将说明组合零件的具体方法。

Citadel 微缩模型连接在塑料板件上。

仔细看，您会在每个零件所在的板件上看到一个数字。这些数字与下列组装示意图上的数字相匹配。



您的星际战士仲裁者是一款嵌合式模型。

这就意味着模型零件上带有榫头，当您把各零件推合在一起时，无需胶水即可固定模型。

重要提示：千万不要剪断这些榫头。



您需要使用平边模型剪钳从板件上剪下微缩模型。一定要让刀刃远离手指，小心地用力剪下零件。

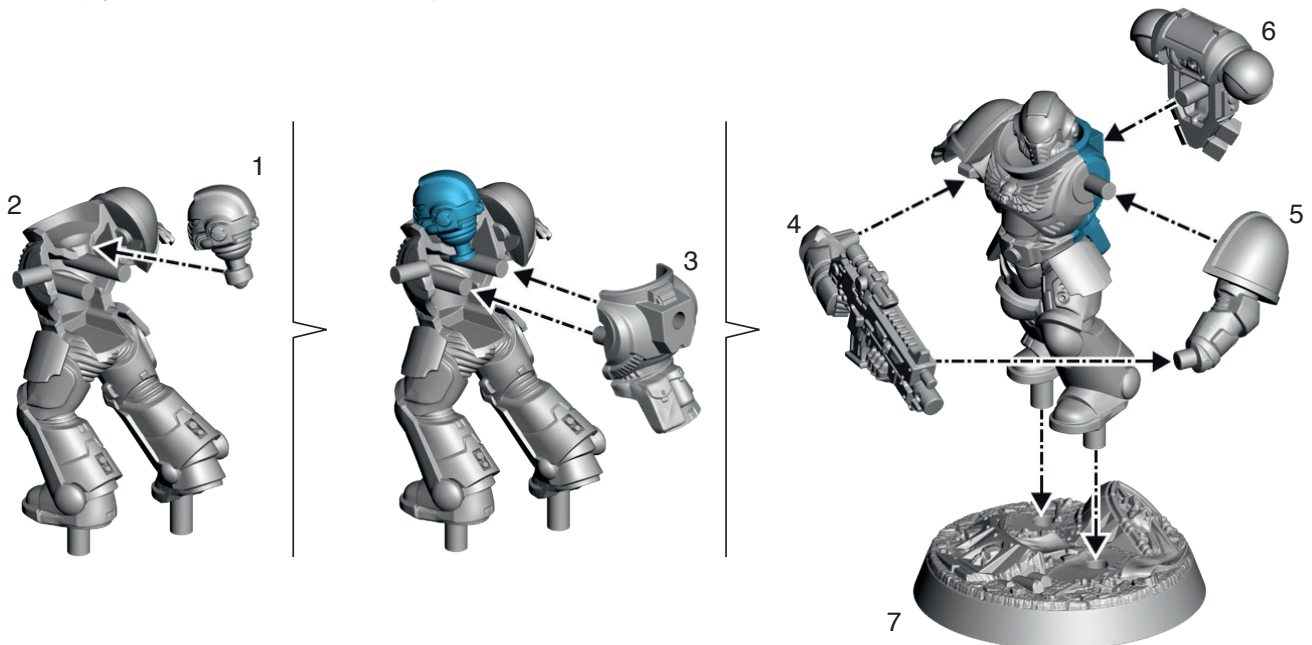


使用模型剪钳小心地将所有部件逐个从板件上剪下。

确保尽可能地清理合模线。平边剪钳就可以轻松完成这个任务。



按照下列组装示意图组装好您的模型，星际战士仲裁者就完成啦！



如何组装：雷铸神兵



组装模型是《战锤》桌游中非常有趣的一部分。现在，是时候组装您的第一个微缩模型了！遵循下列说明来组装这个雷铸神兵追随士模型。组装示意图将说明组合零件的具体方法。

Citadel 微缩模型连接在塑料板件上。

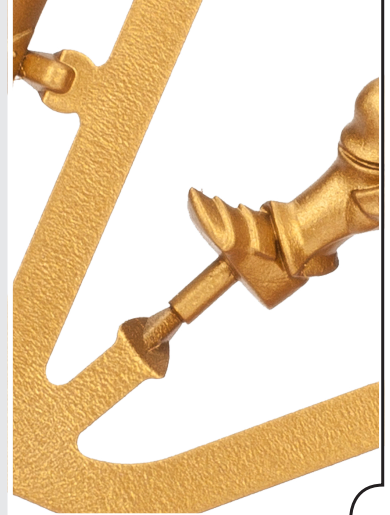
仔细看，您会在每个零件所在的板件上看到一个数字。这些数字与下列组装示意图上的数字相匹配。



您的雷铸神兵追随士是一款嵌合式模型。

这就意味着模型零件上带有榫头，当您把各零件推合在一起时，无需胶水即可固定模型。

重要提示：千万不要剪断这些榫头。

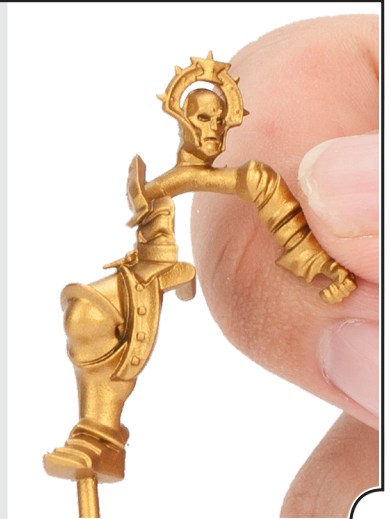


您需要使用平边模型剪钳从板件上剪下微缩模型。一定要让刀刃远离手指，小心地用力剪下零件。

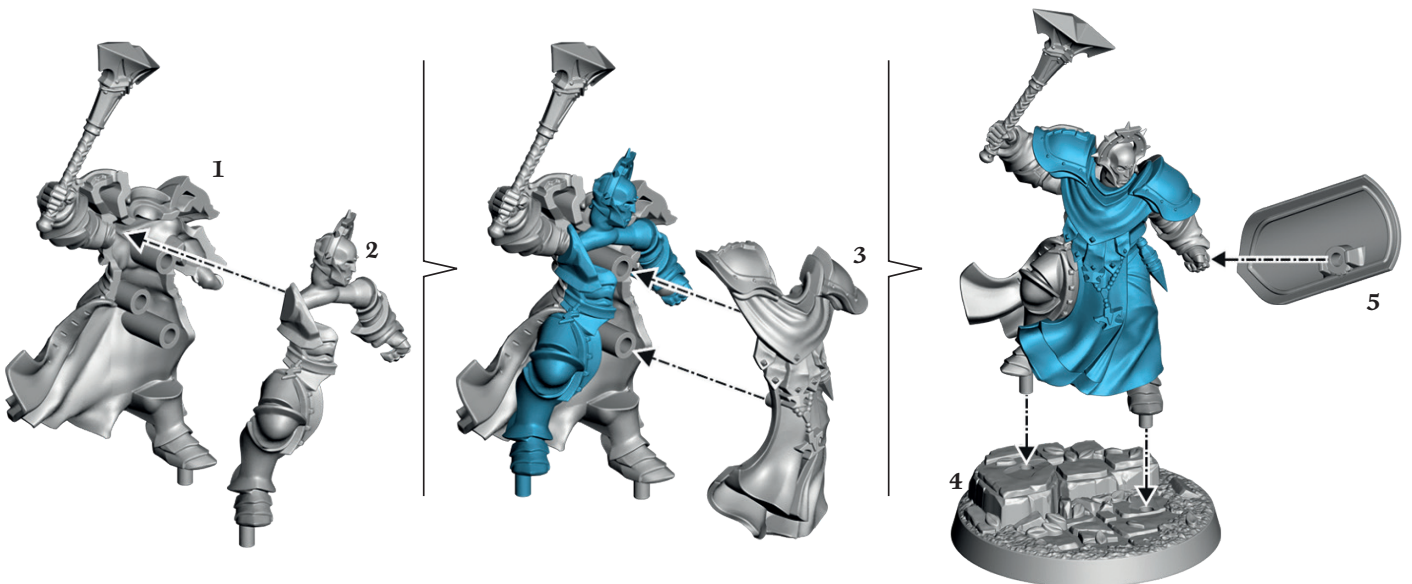


使用模型剪钳小心地将所有部件逐个从板件上剪下。

确保尽可能地清理合模线。平边剪钳就可以轻松完成这个任务。



按照下列组装示意图组装好您的模型，雷铸神兵追随士就完成啦！



涂装《战锤》模型



涂装微缩模型是战锤桌游中最能带来满足感的过程。

您会发现自己的技巧在实践中不断提升，很快，您就能掌握许多能让您的微缩模型栩栩如生的涂装技法。

请确保选好的颜料瓶盖牢牢盖紧，然后快速摇晃瓶身。

使用各种 Citadel 颜料之前最好都将其摇匀。



使用一支干净的笔刷在附送的调色板上涂抹少量的颜料。

利用调色板可以让多个学员轻松分享颜料。



先把刷毛打湿，再用刷子蘸取颜料。

Citadel 颜料经过设计，可以稍微淡化，这样颜料更容易附着于模型上。



将您选好的颜色涂在模型上。

首先从覆盖面积最大的颜色开始。

等颜色干透后，再涂下一种颜色。



在蘸取新的颜色前，千万别忘了要彻底洗干净笔刷。

将刷毛上的颜料洗干净既能保证上色效果清晰，还能保养笔刷。



涂完所有区域后，整理需要处理的部分，完成模型的涂装工作。

如果有不满意的区域，也可以返工进行处理。



了解更多

Citadel Paint 系列提供了您需要的所有颜料，您可在《Citadel Colour》应用程序和网站上获取所有信息。包括配色建议、涂装指南、特殊效果小技巧等等。



CITADELCOLOUR.COM



更进一步

如果您已经充分掌握了战锤联盟游戏盒和《指导者指南》提供的入门级内容，也许会想知道下一步该怎么办。现在您的俱乐部成员（包括您自己！）已经掌握了基本的内容，以下是一些引导俱乐部继续发展的建议。

简介

使用游戏盒

俱乐部组建

健康与安全

课程计划

游戏工具

额外活动

军功

结束资源包内容的学习后，最适合您俱乐部成员的一步便是加入军功项目。该项目对参与者而言是一项挑战，需要他们在学习《战锤 40000》和《战锤西格玛时代》的同时制定和实现目标并完成活动。青少年在结束了资源包内容的学习后，将至少完成六个军功活动。



请在战锤联盟网站上查看我们的军功页面。

阅读核心规则手册

我们的精装版《战锤 40000》核心规则和《战锤西格玛时代》核心规则包含全新的任务和战斗设定。这些手册中还有丰富的背景设定和角色。当然，您也可以在应用程序上阅读规则。不过实体版手册包含非常丰富的全新内容等您一探究竟，也有助于您指导规模更大且更加注重剧情的游戏战局。

圣典与战斗宝典

游戏中每一支可供对战的军队都有更深入的规则集，这些手册被称为《战锤 40000》圣典和《战锤西格玛时代》战斗宝典。我们推荐使用《圣典：星际战士》或《战斗宝典：雷铸神兵》来搭配联盟游戏盒中的内容。您也可以在应用程序中下载与您模型对应的规则。如果青少年想要进一步游玩规模更大的战局，或想要收集他们自己的模型，这些书籍都是非常合适的入门之选。

工具与胶水

组装好游戏盒内提供的所有模型后，您的学员便可以开始上手需要不同工具和胶水才能组装的进阶模型。并非所有模型都是简易组装式，许多进阶模型在组装时需要用到塑料胶水。这种胶水需要在您的监护下进行使用，而且请务必熟读健康与安全文档以及与产品相关的安全信息。在您的俱乐部中常备塑料胶水也有助于修复在游戏过程中损坏的模型。

需要帮助？

如果您需要任何额外支持，可以随时联系当地的战锤联盟协调员，或访问离您最近的战锤商店。

您可以在这个网址查找离您最近的商店：



[STORES.WARHAMMER.COM](https://stores.warhammer.com)